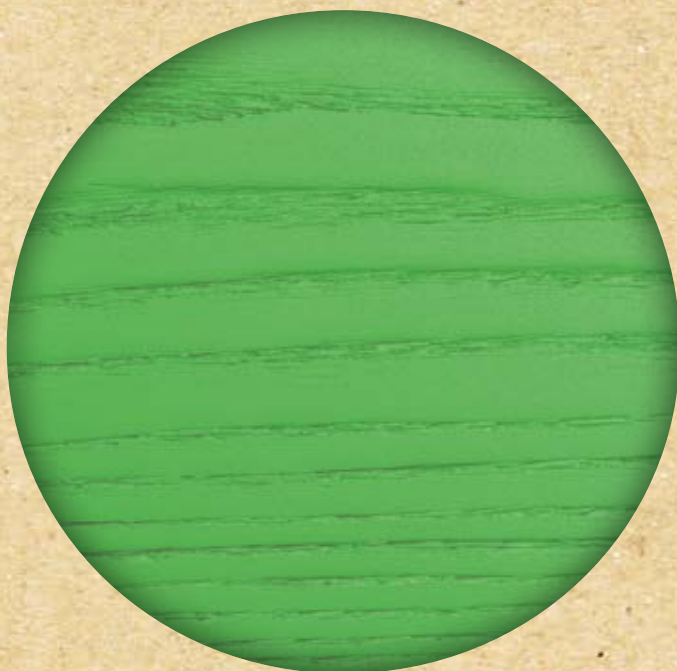


ВСИЧКО ЗА ДЪРВЕСИНАТА



belinka



VELINKA: С ЛЮБОВ КЪМ ДЪРВОТО

Повече от 45 години Velinka се грижи за дървесината, като развива и подобрява своите продукти, за да я защити и поддържа красива.

Нашите експерти непрекъснато изследват и проучват иновациите в областта на повърхностните покрития и подбират съставки, които подобряват качеството на продуктите с марка Velinka.

Така в продължение на десетилетия усърдна работа Velinka се превърна в синоним на защита за дървесината.

КАК ДА УВЕЛИЧИМ ЕКСПЛОАТАЦИОННИЯ ПЕРИОД НА ДЪРВОТО?

С ИЗБОРА НА ПОДХОДЯЩ ДЪРВЕН МАТЕРИАЛ.

За да остане дървесината красива дълго време, трябва да я избираме според предназначението на предметите: за дървени елементи, които са в контакт със земята или водата, избираме много трайно дърво (тик, кестен, дъб, акация и други подобни), за всичко останало може да се използва и малотрайна дървесина. От съществено значение е използването на дървесина с високо качество, която не е нападната от дървесни инсекти.

ЧРЕЗ ПОДХОДЯЩ МОНТАЖ НА ДЪРВЕНИЯ ЕЛЕМЕНТ.

Един от важните фактори за увеличаване на експлоатационния период на дървесината е нейното правилно монтиране и последващото ѝ защитаване от действието на влагата. При монтажа трябва да се спазват някои основни правила – дървеният елемент не трябва да се допира до земята, върху него не трябва да се събира вода, фасадните покрития да се монтират вертикално, издадените стрехи да са широки, да се осигури циркулиране на въздуха от всички страни на дървения елемент, напречните разрези да не бъдат директно изложени на атмосферните влияния, на прозорците да бъдат монтирани отводнителни улеи и други. Ако имате допълнителни въпроси относно монтирането на дървената конструкция, винаги можете да се свържете с търговските представители в магазина, откъдето сте закупили продукта.

ЧРЕЗ УПОТРЕБАТА НА КАЧЕСТВЕНИ ПОВЪРХНОСТНИ ПОКРИТИЯ, КОИТО ДА СЕ ПОДНОВЯВАТ СВОЕВРЕМЕННО.

Чрез използването на комбинации от различни повърхностни покрития, дървесината може ефективно да бъде защитена от вредители, механично износване, влиянието на климатичните условия и вредното въздействие на UV лъчите. Поради износване на повърхностните покрития във времето и под въздействието на различни фактори, подновяването им е от изключително значение за дългосрочната защита на дървесината.

ВСЯКО ПОКРИТИЕ ИМА СВОЕТО ПРЕДНАЗНАЧЕНИЕ

ИМПРЕГНАТОРИ, ЛАЗУРНИ ПОКРИТИЯ И ПОКРИВНИ БОИ

За да се предпази дървесината от различните фактори на околната среда, не може да се използва само едно универсално средство. Затова продуктите на Belinka са разделени на групи: продукти, съдържащи биоциди (Base, Impregnant, Belocid Plus) и повърхностни покрития. Повърхностните покрития се делят на лазурни покрития (Lasur, Toplasur UV Plus, Interior, Exterior) и покривни бои (Exterior Primer и Exterior Email). Импрегнаторите с биоциди защитават дървесината от биологични вредители, а повърхностните покрития го защитават от въздействието на UV лъчите и атмосферните влияния, като същевременно я оцветяват.

ИМПРЕГНАТОРИ

Прясната дървесина се обработва с импрегнатори (Base, Impregnant), които са редки течности. С това се постига проникване на биоцидите дълбоко в материала и ефективна защита от вредители. По-дълбокото проникване на биоцида в материала означава и по-добра защита. Когато след това дървесината се обработва с повърхностно покритие, което не съдържа биоциди, това създава блокада на повърхността на материала. Постигаме това, че биоцидите действат там, където са необходими, същевременно с техния ефект те не обременяват околната среда. При използване на универсални повърхностни покрития, съдържащи биоциди и същевременно защитаващи дървесината от атмосферните влияния, биоцидите в по-малка степен проникват в дървесината и могат да останат на повърхността. Потребителят ще бъде изложен на непосредствен допир с тях, а дървесината ще бъде по-слабо защитена от вредители.

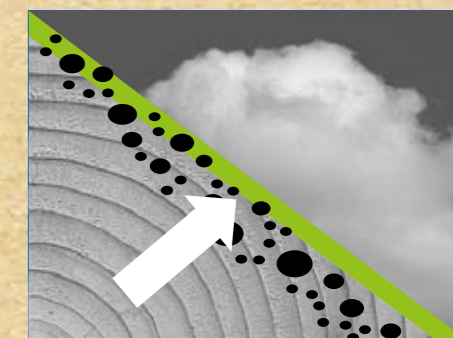
ЛАЗУРНИ ПОКРИТИЯ

Лазурните покрития са полупрозрачни, което означава, че структурата на дървесината остава видима. Те защитават материала от атмосферните влияния и му придават декоративен цвят. Лесни са за нанасяне. Важно качество на лазурните покрития е пропускливостта на водна пара, което означава по-лесно подновяване.

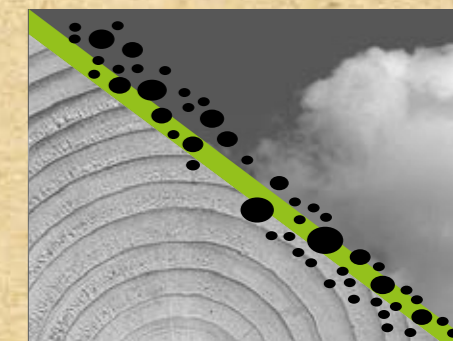
ПОКРИВНИ БОИ ИЛИ ЕМАЙЛИ

Покривните бои съдържат повече пигменти и създават по-дебел слой, който напълно покрива дървото. Тяхното предимство са интензивните нюанси, които не зависят от цвета или вида на дървесината. Исканите по-дебели слоеве защитават дървото от атмосферни и други влияния. Покривните бои не са пропускливи за водна пара, поради което тяхното подновяване е по-трудоемко. За добра адхезия и дълготраен хубав вид на покривния цвят преди неговото нанасяне винаги се полага основа върху дървесината.

Екологичен и неекологичен принцип на използването на биоциди



Екологичен принцип



Неекологичен принцип

Избор на нюанс на цвета на лазурното покритие

Лазурните покрития са прозрачни и окончателният им вид зависи от много фактори, не само от избрания нюанс на покритието. Цвятът на основата (например по-тъмен вид на дървесината или оцветен импрегнатор), качеството на обработката на дървесината (добре или лошо шлифована дървесина) и, не на последно място, дебелината на лазурното покритие, оказват голямо влияние върху окончателния вид на избрания нюанс. С всеки следващ слой повърхността става по-тъмна. При първо използване на лазурно покритие, винаги се препоръчва тестване на избрания нюанс върху такава и по този начин обработена дървесина, когато ще я вграждаме.

ПЪРВА ЗАЩИТА НА ДЪРВЕСИНАТА

Преди полагане на лазурно покритие или покривна боя, дървесината трябва да бъде суха, подходящо обработена (шлифована и обезпрашена) и правилно вградена. Ако дървеният елемент е изложен на влага (на открито или във влажни помещения), първо трябва да бъде обработен с импрегнатор. Върху така подготвената повърхност се нанася съответното покритие. Броят на слоевете на лазурното покритие, съответно на покривната боя, се пригажда към предписания разход на отделния продукт. Следващ слой от покривния продукт се нанася едва след пълното изсъхване на предходния. При ниски температури времето за съхнене се удължава. Времето на съхнене се удължава и при висока влажност на въздуха, и когато върху повърхността се нанася по-дебел слой от покритието.

Продуктите за покритие, които се използват за защита на дървесината, трябва да се избират в зависимост от потенциалните

влияния на околната среда, в която ще се намира дървеният елемент.

Първа защита на дървения материал във вътрешни сухи помещения:

- 2 x Interior
- 2-4 x Interior Lak
- 2 x Lasur
- 2 x Toplasur UV Plus
- 2 x Tophybrid

Първа защита на дървения материал във вътрешни влажни помещения:

- 1 x Impregnant + 2 x Interior
- 1 x Impregnant + 2-4 x Interior Lak
- 1 x Base + 2 x Lasur
- 1 x Base + 2 x Toplasur UV Plus
- 1 x Impregnant + 2 x Tophybrid

Първа защита на дървения материал в екстериора:

- 1 x Base + 3 x Lasur
- 1 x Base + 2 x Toplasur UV Plus или 3 x безцветен Toplasur UV Plus № 12
- 1 x Impregnant + 2 x Exterior
- 1 x Impregnant + 1-2 x Exterior Primer + 2 x Exterior Email (бяла покривна боя)
- 1 x Impregnant + 2-3 x Tophybrid

Base и Impregnant са импрегнатори с биоциди за превантивна защита от вредители по дървесината.

Lasur и Toplasur UV Plus са алкидни лазурни покрития, съдържащи органични разтворители. Lasur е подходящ за защита на всички видове дървесина, а Toplasur UV Plus е особено подходящ за дървен материал, който е изложен на лоши атмосферни условия, за защита на твърди дървени елементи от иглолистни дървета и за онези елементи на сградите, които трябва да бъдат със стабилни размери (прозорци, входни врати).

Interior е акрилно лазурно покритие на водна основа и е предназначено за защита на дървения материал в интериора.

Exterior е акрилно лазурно покритие, на водна основа, предназначено за защита на дървения материал, изложен на атмосферни влияния.

Exterior Email е бяла покривна боя с добавена защита против гъби и плесени и в комбинация с Exterior Primer (грунд за дърво) може да се използва за дървен материал в екстериора.

Tophybrid е усъвършенствено хибридно алкидно лазурно покритие, което се използва за защита на дървесината на открито и на закрито. Високата устойчивост на атмосферни и на други външни въздействия на околната среда поддържа дълготрайна устойчивост на защитното фолио на дървесината.

Най-подходящи метеорологични условия за работа

За успешна защита дървото трябва да бъде сухо. Най-подходящата температура за полагане на покритията, съдържащи органични разтворители, е между 15 и 25 °C. Относителната влажност на въздуха трябва да бъде по-малка от 80%. При по-висока температура времето за изсъхване се съкращава, а при по-ниска се удължава. По-висока влажност на въздуха също удължава времето за изсъхване. Не се препоръчва работа при температури, по-ниски от 5 °C. Препоръчителната температура за полагане на покрития на водна основа е между 10 и 25 °C, а въздушната влага да е по-ниска от 80%. При температури по-ниски от 10 °C водните покрития не създават висококачествен защитен слой, затова не се препоръчва работа при тези условия. Да се избягва работа при силно слънце и след дъжд. През пролетта и есента, когато температурите са по-ниски, а влажността на въздуха сутрин и вечер е висока, се препоръчва да се работи през обедните часове, когато температурите са по-високи и влажността на дървесината и околната влага са по-ниски. При ниски температури и много висока влажност не се препоръчва лакиране на дървесината.

Грижи за околната среда преди лакиране на дървения материал
Повърхността под обработвания материал, която би могла да бъде замърсена, трябва да се почисти по подходящ начин. Ако все пак се случи зацапване на стъкло, фасида, стена или под, петното трябва веднага да се премахва с абсорбиращ материал (карпа, хартия), след това се използва подходящ разредител за почистване. Почистването е по-лесно от гладки и неполирани повърхности, отколкото върху груби и абсорбиращи повърхности, където съществува по-голяма опасност от погиване на лаковете. Изсъхнали петна се отстраняват по-трудно, върху груби и абсорбиращи повърхности отстраняването е почти невъзможно.

Правилният начин на работа е условие за качествена защита и красив външен вид на дървения елемент

Всички повърхностни покрития преди полагане трябва да се разберат много добре. От особено значение е изборът на подходящ инструмент за работа. Препоръчително е водните лакове да се нанасят с четки със синтетичен косъм или велурени ваяци с къси косми. За полагане на покрития, съдържащи органични разтворители, са подходящи четки с естествен косъм. Ако дървеният елемент е изложен на влага (на открито или във влажни помещения), първо се обработва с импрегнатор. При необходимост неравностите се коригират с кит. След неговото изсъхване повърхностите се шлифват. Върху така подготвените повърхности се нанася лазурно покритие или покривна боя. Лазурните покрития се нанасят по дължината на дървесината влажно. Броят на слоевете се определя в зависимост от предписаните разходни норми на отделните продукти. За подобряване на адхезията на втория слой, повърхността може леко да се изшлайфа. Следващ слой се нанася едва когато предходният е изсъхнал. При ниски температури, висока влажност, за дебело нанесени слоеве времето на съхнене се удължава. Да се избягва полагането на покрития под действието на пряка слънчева светлина.

Как да разберем, дали покритието е достатъчно сухо за нанасяне на следващ слой

Прави се обикновен тест с шкурка. Когато покритието се шлифова прашно, то вече е достатъчно сухо за нанасяне на следващ слой. Когато при опит за шлифване шкурката веднага „се зацапва“ и покритието не се шлифова прашно, с нанасянето на следващия слой трябва да се почака.

Как да почистим работните инструменти

След употреба на продукти на водна основа, каквито са Impregnant, Interior, Interior Lak, Exterior, Exterior Primer и Exterior Email, работните инструменти се почистват възможно най-бързо с вода и препарат. Старателното измиване с вода е достатъчно и след употреба на средството. Работните инструменти, с които полагаме продукти на основа органични разтворители (Base, Lasur, Toplasur uv plus, Illumina, Belocid Plus), се почистват с разредител за алкидни покрития или с бял спирт (white spirit).

Съхранение на продуктите

Всички продукти на Belinka са в съответствие с европейската директива VOC. Продуктите се съхраняват в оригиналните опаковки, при температури между 5 и 30 °C, далеч от достъпа на деца. Неизползван продукт се прелива в подходяща метална или пластмасова опаковка, която се затваря плътно, и се маркира. Продуктите, съдържащи биоциди (Base, Impregnant, Belocid Plus), винаги се съхраняват в оригиналната опаковка. Продуктите на водна основа не трябва да замръзват.



УСТОЙЧИВОСТ НА ПОКРИТИЯТА

Устойчивостта на покритието, което предпазва дървесината от атмосферни влияния, се определя от много фактори. Честотата на обновяване се определя от микроклимата, от правилния монтаж на дървесината, нейния вид и качество, от начина на нанасяне на покритието и от дебелината на слоевете. Покритието се износва най-много, ако дървеният елемент е подложен на лоши атмосферни влияния – изложен в посока юг и запад, ако е неправилно вграден или ако е поставен така, че върху него се събира вода. В тези случаи е необходимо покритието да се поднови след няколко години. Когато са спазени условията за монтаж, дървесината се намира под издадена част на покрив, изложението е север или изток или елементът е на закрито, покритието се подновява по-рядко.

КОЛКО ЧЕСТО СЕ ВЪЗСТАНОВЯВАТ ПОКРИТИЯТА?

При правилното изпълнение дълготрайността на покритието на дървените елементи на открито е:

- на северна страна или при издадена част на покрива: повече от 10 години;
- по-малко изложени на UV светлина позиции, на тъмни страни при добра конструктивна защита: 5–8 години;
- на силно изложени на UV светлина позиции без издадените части на стряха, обикновено на южна или западна страна: 3–4 години;
- при лошо изпълнени монтажни работи (водата не се оттича): 2 години.

КАК ДА ПРОВЕРИМ, ДАЛИ ПОКРИТИЕТО ТРЯБВА ДА СЕ ПОДНОВИ?

Необходимостта от възстановяване на лазурното покритие се оценява първо с оглед на външния вид на повърхността. Най-лесно е да се направи тест с капка вода (за хоризонтални повърхности) и тест с вода с намокрена гъба (за вертикални повърхности).

Ако водата бързо се абсорбира и образува мокро петно под покритието, това означава, че слой е нарушен и трябва да се поднови. Ако водата остане по-дълго време на повърхността или водата се стича по вертикалната повърхност, подновяване не е необходимо.

За покривните бои няма такъв тест, който така лесно би показал, че е необходимо обновяване. Повърхностите, покрити с покривни бои, трябва внимателно да се огледат и да се установи, дали на повърхността има механични повреди, дали покритието е започнало да се напуква или е започнало дори да се лющи. Възстановяването на повърхностите се извършва с оглед на установеното състояние на покритието.



ОБНОВЯВАНЕ

Повърхностите най-напред се подготвят по съответния начин и при подходящи метеорологични условия се покриват с необходимите средства в предписаната дебелина. Преди нанасянето на покритието дървесината трябва да бъде суха. Дейностите се извършват при подходящи атмосферни условия.

ПОДНОВЯВАНЕ НА ЛАЗУРНИТЕ ПОКРИТИЯ

Своевременното обновяване на лазурните покрития е лесна задача: старият слой се измива с вода, суши се и се шлайфа с шкурка. По този начин повърхността се почиства от прах и от нездраво прикритените частици и след това върху почистената суха повърхност се нанася освежаващ слой лазурно покритие. Ако обновяването се извърши своевременно, достатъчно е полагането на един слой.

При силно увредено покритие (напукано или лющещо се) е необходимо по-старателно шлифоване, почистената повърхност се обработва първо с импрегнант и след неговото изсъхване се нанасят два слоя лазурно покритие.

Ако по време на подготовка на повърхността бъдат забелязани следи от вредители, старият слой се отстранява с месингова четка или шкурка, след това дървеният материал се обработва с продукт, който унищожава вредителите (например Belocid Plus). След изсъхване се полага лазурно покритие с дебелина, съответстваща на първоначалния слой.

Тъй като лазурните покрития са прозрачни, на техния краен вид влияе и цветът на основата. При полагане на всеки допълнителен слой, включително и при обновяване, повърхността става по-тъмна. Това частично може да бъде избегнато, като при обновяването повърхността се обработи с по-светъл нюанс на лазурно покритие. Ефектът на потъмняване на повърхността при обновяването може да се намали, ако към оцветеното лазурно покритие добавим безцветно и покриваме дървесината с така приготвената смес. Не се препоръчва обновяването на по-тъмните лазурни покрития с безцветни лазурни покрития, съдържащи UV филтри и UV абсорбери, тъй като те придават леко млечен вид на повърхността.

Системи за обновяване:

Навременно обновяване:
шлайфане, 1–2 × едно от лазурните покрития

Силно увредена повърхност:
шлайфане, 1 × Base (Impregnant) + 2 × едно от лазурните покрития

Дървен материал, атакуван от вредители:
шлайфане, Belocid Plus + 2 × едно от лазурните покрития

ПОДНОВЯВАНЕ НА ПОКРИВНИ БОИ

Ако повърхността е леко избеляла и по нея няма видими повреди, напуквания и лющене, първо се измива с вода и препарат, леко се шлифова и почиства от прах. На така обработената суха повърхност се нанася освежаващ слой покривна боя.

Ако при шлифане забележим, че на определени места покритието се лющи (точково лющене), на тези места покритието се изшлифа добре, ако е необходимо повърхността се обработва с кит (Belinka Кит за дърво), нанася се основната боя и след това се нанася покривна боя.

Когато повърхността на покритието е силно напукана и много се лющи, старото покритие трябва да бъде напълно премахната. Това става механично (с шлифане), термично (със сешоар с горещ въздух) или със специални химически препарати. Така подготвената повърхност се боядисва, както при първа защита.

Системи за обновяване:

Навременно обновяване:
шлифане, 1-2 x покривна боя

Силно увредена повърхност (напукване, лющене):
премахване на покритието, 1 x основна + 2 x покривна боя

ИЗСВЕТЛЯВАНЕ НА ДЪРВЕНА ПОВЪРХНОСТ, ПОКРИТА С ТЪМНО ЛАЗУРНО ПОКРИТИЕ

Когато искаме да променим нюанса на цвета на дървесина, покрита с тъмно лазурно покритие, след подходяща подготовка се покрива първо с продукта Illumina – лазурно покритие за изсветляване и след това повърхността се покрива с лазурно покритие на основата на разтворители в избран нюанс. След полагането на Illumina структурата на дървото вече няма да е видима, но с правилна подготовка на повърхността и с правилна работа се постига впечатление за равен слой и видима структура, както при лазурните покрития.

Системи за обновяване:

Неизносена повърхност:
шлифане, 1 x Illumina + 1 x Toplasur UV Plus

Силно износена повърхност:
почистване с четка, 1 x Base
+ 1-2 x Illumina + 1-2 x Toplasur UV Plus

Дървен материал, атакуван от вредители:
шлифване (почистване с четка), 1x Belocid Plus
+ 1-2 x Illumina + 1-2 x Toplasur UV Plus



ПРОДУКТИ С ОРГАНИЧНИ РАЗТВОРИТЕЛИ

BASE



Опаковки:
0,75 л, 2,5 л, 5 л и 10 л



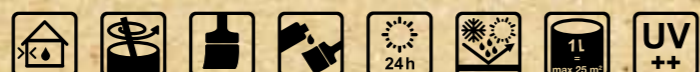
Base е безцветно импрегниращо покритие, предназначено за основна превантивна защита на дървото от биологични вредители (насекоми, синя плесен и гъби). Използва се за защита на дърво, което е пряко или косвено изложено на атмосферни влияния или се намира във влажни помещения, и което по-късно ще бъде обработвано с лазурно покритие с органични разтворители. Продуктът Base също подобрява адхезията на следващите покрития.

Импрегнаторът Base винаги се нанася върху сухо дърво. Задължително се обработват напречните разрези на дървото. Не се използва самостоятелно, освен при защита на конструкционно дърво. Във всички останали случаи се препоръчва допълнителна защита с едно от лазурните покрития на Belinka с органични разтворители, което защитава дървото от атмосферни влияния и UV лъчи, като същевременно създава блокада така, че биоцидите остават в дървото и не влизат в допир с околната среда. При работа с продукта Base се използват лични предпазни средства. При работа с продукта и по време на съхнене да се осигури добро проветряване.

LASUR



Опаковки:
0,75 л, 2,5 л, 5 л и 10 л



Lasur е тънкослойно лазурно покритие, което предпазва дървото от атмосферни влияния и същевременно оцветява и облагородява неговата повърхност. С него се защитават външни части на покривни конструкции, фасадни облицовки, огради, градински мебели и други дървени елементи на закрито и открито, когато е желателно след намазване структурата на дървото да остане видима, а окончателният вид на повърхностите да бъде леко матиран. Произвеждаме го в 19 стандартни цветни нюанси.

Когато дървените елементи са изложени на атмосферни влияния или са във влажни помещения, преди нанасяне на Lasur повърхностите се обработват с импрегнатора Base. Безцветният Lasur не е подходящ за защита на дърво на открито. Ако искаме да запазим естествения вид на дърво, изложено на атмосферни влияния, защитаваме го с продукта Toplasur UV Plus. За да избегнем потъмняване на повърхността, към оцветения продукт Lasur можем да добавим най-много до 30% безцветен продукт и с така подготвената смес покриваме повърхността.

TOPLASUR UV PLUS



Опаковки:
0,75 л, 2,5 л, 5 л и 10 л



Toplasur UV Plus е дебелослойно лазурно покритие, което е особено подходящо за защита на дърво, изложено на тежки атмосферни влияния. Освен UV филтри и абсорбери, съдържа също вещества, които се свързват със свободните радикали и най-ефективно предотвратяват износването на покритието. Придава стабилност на размерите на дървените елементи, затова се препоръчва за прозорци и врати и за защита на всички елементи, изработени от твърдо дърво (широколистна дървесина). Избираме го, когато искаме да постигнем бляскав външен вид на повърхността. Поради своята висока вискозност, продуктът Toplasur UV Plus не капе от четката. Предлага се в 19 стандартни цветни нюанси.

При първото нанасяне на покритието, преди нанасяне на продукта Toplasur UV Plus изложеното на атмосферни влияния дърво винаги се покрива с импрегнатора Base. За да се избегне потъмняване на повърхността при обновяване, към оцветения продукт Toplasur UV Plus можем да добавим най-много еднакво количество безцветен продукт Toplasur UV Plus № 12 и с така приготвената смес покриваме повърхността. Безцветният Toplasur UV Plus № 12 не е подходящ като крайно покритие върху тъмно оцветени повърхности или за покриване на тъмни видове дърво, тъй като специалните UV филтри и абсорбери могат да придобият млечен вид на повърхността. Когато покриваме градинска мебел или дървени елементи, които ще натоварваме механично, преди натоварването препоръчваме съхнене от една седмица.

ILLUMINA



Опаковки:
0,75 л и 2,5 л



Illumina е покривно лазурно покритие за изсветляване на тъмни повърхности, покрити с лазурни покрития на външни части на покривна конструкция, фасадни облицовки, огради, градински беседки, градински мебели и други. Продуктът покрива тъмната повърхност, доближава нейния нюанс до естествения цвят на смърча. Чрез така изсветлената повърхност се нанася избраното лазурно покритие в светъл нюанс (Toplasur UV Plus). Структурата на дървения материал се имитира чрез правилен начин на работа.

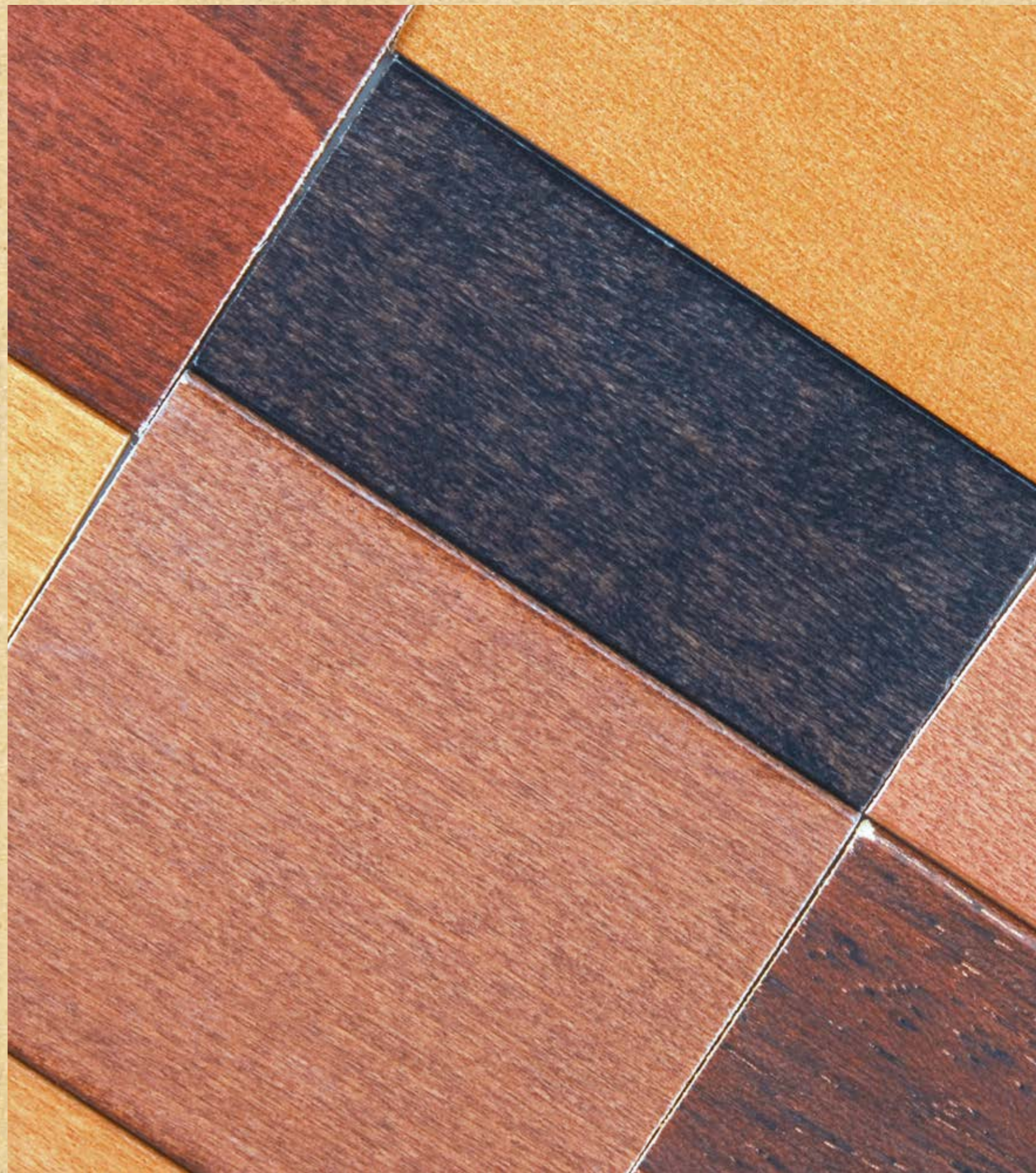
Преди нанасяне на Illumina е необходимо цялостно шлайфане на повърхността. При много увредена повърхност предварително се полага импрегнатор Base, а при наличие на вредители се обработва с Velocid Plus. Броят на слоевете на Illumina се определя от състоянието на повърхността (за много гладки повърхности е достатъчен 1 слой, докато повредени повърхности се обработват с 2 слоя illumina), като до желанния краен вид нанасяме Illumina и следващия слой лазурно покритие по посока на дървесните влакна. Крайният вид ще бъде по-добър, ако върху Illumina нанесете 2 тънки слоя лазур, а не 1 дебел слой. Illumina е продукт, който е взискателен за работа и изисква квалифицирана ръка. Особено предизвикателство са много раздвижените елементи (например прозоречни капаци, релефно оформени огради). При обработване на такива елементи трябва да се внимава слоят да не се разлива, тъй като изсъхнали разлети петна не могат да бъдат коригирани.

ЦВЕТОВА СХЕМА

LASUR/TOPLASUR UV PLUS

	11 бял		22 черен
	12 безцветен		23 махагон
	13 бор		24 палисандър
	14 лиственица		25 пиния
	15 дъб		27 маслинозелен
	16 орех		28 старо дърво
	17 тиково дърво		29 каменно сиво
	18 червен		30 платинено сиво
	19 зелен		31 графитено сиво
	72 санторини син		

Нюансите на цветовете са информативни.



ПРОДУКТИ НА ВОДНА ОСНОВА

TOPHYBRID



Опаковки:
0,75 л и 2,5 л



Tophybrid е висококачествено лазурно покритие за защита и декорация на изделия от дърво в екстериора и интериора. Внимателно подобрите съставки осигуряват отличен външен вид и оптимална защита от UV лъчи, влага и други атмосферни въздействия, едновременно с това, запазвайки и видимата структура на дървесината. Препоръчваме употребата на Tophybrid при изисквания за копринен гланц на повърхността. В сравнение с други лазурни покрития на водна база, Tophybrid е конструиран за по-лесна употреба.

За дървесина изложена на външни атмосферни въздействия, препоръчваме предварително третиране с Impregnant. Обикновено последващи два слоя от Belinka Tophybrid са достатъчни за оптимална защита. Трети слой би допринесъл за по-плътен външен вид и по-висока степен на устойчивост, но и по-тъмен цвят на покритието. В тази връзка, за дървесина изложена на тежки атмосферни натоварвания, препоръчваме нанасянето на три слоя Tophybrid. За нанасяне препоръчваме употребата на четка или валяк с неръждаема метална част. Особено при работа с продукти на водна база, препоръчваме използването на висококачествени четки. Ако използвате валяк, всички ръбове и прорези следва да бъдат допълнително обработени с четка. Лазурно покритие Tophybrid се произвежда в 6 стандартни цвята. Лазурното покритие се предлага в девет различни внимателно подобрени нюанса, както и в безцветен нюанс. Belinka Tophybrid съдържа UV абсорбатори и UV филтри, които защитават дървесината от ултравиолетовите лъчи и следователно могат да се използват и за защита на дървесина, изложена на атмосферни влияния. Безцветен Tophybrid (No. 12) не е подходящ за използване на открито.

ЦВЕТОВА СХЕМА

TOPHYBRID

11 бял

12 безцветен

15 дъб

16 орех

4 тъмен орех

24 палисандър

Нюансите на цветовете са информативни.





IMPREGNANT



Опаковки:
0,75 л и 2,5 л

Impregnant е безцветно водно импрегиращо покритие, предназначено за основна превантивна защита на дърво от биологични вредители (насекоми, синя плесен и гъби). Използва се за защита на дърво, което искаме да защитим с водни покрития и е изложено на атмосферни влияния или се намира във влажни помещения. Impregnant подобрява адхезията на крайните покрития към повърхността.

Impregnant се нанася винаги на сухо дърво. По време на полагане и съхнене метеорологичните условия да са подходящи (температура, по-висока от 10 °C, относителна влажност на въздуха под 80 %, да се избягва нанасяне на покритието при силно слънце и преди или веднага след дъжд). Използват се инструменти за нанасяне на водни покрития. Особено внимателно да се импрегнират лицевите (напречни) разрези на дървесината. По правило не се използва самостоятелно, освен за защита на конструкционно дърво. Във всички други случаи се препоръчва и допълнителна защита с едно от водните лазурни покрития на Belinka, които защитават дървото от атмосферни влияния и UV лъчи, като същевременно създават блокада, така че бицидите остават в дървото и не влизат в допир с околната среда. При работа да се използват лични предпазни средства. По време на работа и съхнене да се осигури добра вентилация. Продуктът не трябва да замръзва.



EXTERIER



Опаковки:
0,75 л и 2,5 л

Exterier е водно лазурно покритие за защита на дърво в екстериора. Специални UV абсорбери и нано филтри, заедно с останалите съставки ефективно защитават дървесината от влага, UV лъчи и други вредни влияния на околната среда. Продуктът съдържа консервант на филм, който предотвратява растежа на плесени и водорасли на повърхността на покритието. Тъй като покритието на крилото на прозореца и на рамката не залепват едно с друго, препоръчваме го за защита на строителна дограма. Exterier придава копринен блясък на повърхностите и се произвежда в 9 стандартни цветни нюанси.

Преди нанасяне на продукта Exterier, дървеният материал винаги се обработва с продукта Impregnant, който предпазва дървесината от нападение на вредители. Да се използва инструмент, подходящ за нанасяне на водни покрития. Продуктът се нанася по дължината на дървесните влакна. По време на полагане и съхнене метеорологичните условия да са подходящи (температура над 10 °C, относителна влажност на въздуха под 80 %, да се избягва нанасяне на покритието при силно слънце и преди или веднага след дъжд). По време на работа покритието има млечен вид, но след като изсъхне, става прозрачно. При обработване на дърво, което съдържа танини (дъб, кестен, израстъци на иглолистните дървета), те могат да предизвикат жълти петна по покритието. Всяка механична повреда на покритието (завиване на болтове, градушка, драскотини, пукнатини) трябва да се отстрани навреме с продукта Exterier, за да се избегне лющене. Естествено прозрачният Exterier (номер 61) не е подходящ за краен слой върху тъмни лазурни покрития, нито за покриване на по-тъмни видове дърво, тъй като UV абсорберите и нано-филтрите придават лек млечен оттенък на повърхността. При обработка на повърхностите с Exterier номера 61 за удовлетворителна защита на дървото препоръчваме нанасянето на три слоя лазурно покритие (1 литър продукт покрива 6-8 м² дърво). Продуктът не трябва да замръзва.



EXTERIER PRIMER



Опаковки:
0,75 л

Exterier Primer е основно покритие за дърво на водна основа. Продуктът се използва като основа преди нанасяне на покривната боя Exterier Email. Предотвратява извличането на вещества от дървото и осигурява белота на покривната боя, като същевременно подобрява нейната адхезия.

При опасност от нападение на вредители повърхността се обработва първо с Impregnant. Неравностите по повърхността се запълват с Belinka Кит за дърво. Да се използва инструмент, подходящ за нанасяне на водни бои. По време на полагане и съхнене метеорологичните условия да са подходящи (температура над 10 °C, относителна влажност на въздуха под 80 %, да се избягва нанасяне на покритието при силно слънце и преди или веднага след дъжд). При обработка на богато на танини дърво (дъб, кестен, израстъци на иглолистните дървета), Exterier Primer се нанася на два слоя. Продуктът не трябва да замръзва.



EXTERIER EMAIL



Опаковки:
0,75 л и 2,5 л

Exterier Email е бяла водна покривна боя за защита на дървесина на открито. Ефективно предпазва дървесината от влага, UV лъчи и други вредни влияния на околната среда. Съдържа консервант на филм, който предотвратява растежа на плесени и гъби по повърхността на покритието. Отличава се с изключителна белота, отлична покривност и устойчивост към залепване (подходяща и за строителна дограма). Придава на повърхностите копринен блясък.

Преди нанасяне на покривната боя Exterier Email повърхността се обработва с продукта Exterier Primer и, ако е необходимо, се обработва с кит. При покриване на дървесина, съдържаща танини (дъб, кестен, израстъци на иглолистните дървета), нанасяме основна боя Exterier Primer на два слоя. Да се използва инструмент, подходящ за нанасяне на водни покрития. По време на полагане и съхнене метеорологичните условия да са подходящи (температура над 10 °C, относителна влажност на въздуха под 80 %, да се избягва нанасяне на покритието при силно слънце и преди или веднага след дъжд). Не се препоръчва работа при ниски температури и относително висока влажност на въздуха. Всяка механична повреда на покритието (завиване на болтове, градушка, драскотини, пукнатини) трябва да се отстрани възможно най-бързо, за да не се стигне до лющене. Продуктът не трябва да замръзва.



INTERIER



Опаковки:
0,75 л и 2,5 л

Interior е водно лазурно покритие за защита на дървото в интериора. Отличава се с устойчивост към чести фактори в помещенията, като мазнини, пот и препарати. Затова се препоръчва за покритие на дървени облицовки, рафтове, интериорни врати, както и непретенциозни мебели. Belinka Interior придава на повърхностите копринен блясък. Изработваме го 9 стандартни цветни тонове.

Когато покриваме дървен елемент, който ще се намира във влажно помещение, първо го намазваме с продукта Impregnant. Инструментът трябва да е подходящ за нанасяне на покрития на водна основа. По време на полагане и съхнене температурата не трябва да бъде по-виска от 10 °C, относителната влажност на въздуха да не е над 80 %. При полагане на първи слой Interior се разрежда с 10 % вода. Покритието се полага по дължината на дървесните влакна. Външният вид ще е по-добър, ако след изсъхване на първия слой леко се изшлифа и изчисти от прах. При полагане отначало покритието ще има млечен вид, но след изсъхване ще стане прозрачно. При обработване на дърво, което съдържа танини (дъб, кестен, израстъци на иглолистните дървета), при водните лазурни покрития след време може да се появи пожълтяване по покритието. С продукта Interior могат да бъдат обработени и пчелни кошери (в този случай се препоръчва нанасяне на Interior на три слоя) и детски играчки. Продуктът не трябва да замръзва.



INTERIER LAK



Опаковки:
0,2 л и 0,75 л

Interior Lak е безцветен лак за защита на дървен материал в жилищни помещения. Предназначен е за първа защита на дървения материал и за покритие на повърхности, които предварително са обработени с друг продукт на Belinka. Придава на повърхността блясък и подобрява нейната устойчивост към различните влияния в домакинството. С него могат да бъдат покрити и тъмни повърхности. Продуктът Interior Lak няма неприятна миризма, защитава дървесината и я облагородява.

При защита на дървени елементи във влажни помещения преди нанасяне на продукта Interior Lak повърхностите се обработват предварително с Impregnant. Да се използва инструмент, подходящ за нанасяне на водни покрития. Външният вид ще е по-добър, ако след изсъхване на първия слой повърхността леко се изшлифа и изчисти от прах. За постигане на по-блестящи и плътни повърхности се препоръчва нанасяне на продукта на повече слоеве. По време на полагане и съхнене температурата не трябва да е по-ниска 10 °C, относителната влажност на въздуха не повече от 80 %. При обновяване на стари покрития се препоръчва старателно шлифане и почистване от прах преди нанасяне на лака. В опаковката продуктът Interior Lak има млечен вид, който при съхнене изчезва. Продуктът не е подходящ за покриване на подови настилки. Продуктът не трябва да замръзва.



ЦВЕТОВА СХЕМА

INTERIER/EXTERIER

	61 естествено прозрачен
	62 пьстро жълт
	63 пшеничен клас
	64 жълта горчица
	65 есенни листа
	66 златна ябълка
	67 ориенталско оранжев
	68 земно кафяв
	69 горещ шоколад
	70 елхово зелен
	71 коралово червен
	72 санторини син
	73 сметаново бял
	28 старо дърво
	75 магическо черен
INTERIER ПРИ ПОИСКВАНЕ	
	76 сребро
	77 злато
	78 перла

Нюансите на цветовете са информативни.

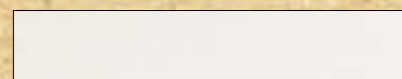
КИТ ЗА ДЪРВО



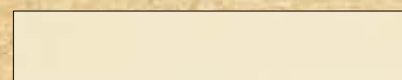
Belinka Кит за дърво е еднокомпонентен цветен дисперсионен продукт, предназначен за корекции на малки неточности, повреди и грапавини по дървесината. Предлага се в 4 цветови нюанса.

Кит за дърво се нанася с шпатула от неръждаем материал. Оттенькът на цвета на кита се определя от цвета на дървото, което се китва. Това е особено важно, когато върху кита се нанасят водни лазурни покрития. Китът ефективно изглажда грапавините и дефектите по повърхността до дълбочина 1 мм. В случай на големи грапавини повърхността се китва на няколко слоя. Преди нанасяне на покритие обработената площ се шлайфа. Продуктът не трябва да замръзва.

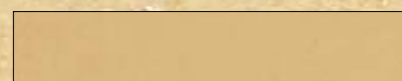
Опаковки:
350 г



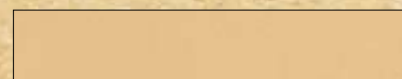
бял



смърч



дъб



бук

Нюансите на цветовете са информативни.



ПРИ ОПАСНОСТ ОТ ПОЯВА НА ВРЕДИТЕЛИ ПО ДЪРВЕСИНАТА

ГЪБИТЕ И НАСЕКОМИТЕ ОБИЧАТ ВЛАЖНА СРЕДА

Високата влажност на дървото, по-високата въздушна влага и топлина създават среда, в която се размножават вредителите по дървесината: гъби и насекоми.

Синята плесен предизвиква повърхностни и дълбочинни промени в цвета на дървото (по-тъмни нюанси: сиви, сини, черни, кафяви), което нарушава естетичния му вид. Разлагачите гъби, от които най-известните и опасни са домашните гъбички, предизвикват кафяво и бяло оцветяване и намаляват механичната якост на дървото. Върху дървесина, която е в допир със земя, се появяват гъби, предизвикващи меко гниене, които също влияят отрицателно на механичните и физико-химичните свойства на дървото. Постоянното задържане на влага причинява гниене на дървото.

Плесените предизвикват повърхностни промени на цвета, като се появяват светли нюанси. Дървесината се оцветява в по-светло синьо, зелено, жълто, розово, червено, кафяво, сиво.

На изцяло или само на места влажна дървесина, рядко огрявана от слънце, се появяват зелени водорасли, които повишават абсорбцията на влага в дървото и намаляват неговата твърдост. Забелязват се като повърхностно оцветяване по дървото. Постоянното задържане на влага може да причини и гниене на дървото.

В мокра или много суха дървесина, в сурово или много старо дърво, както и дърво в екстериора и интериора се настаняват дървесни насекоми с различна големина. Ларвите на насекомите се хранят с дървото, унищожават го и намаляват неговата механична якост.

ДА ПРЕДПРИЕМЕМ МЕРКИ ПРИ ПЪРВИТЕ ПРИЗНАЦИ НА НАПАДЕНИЕ НА ВРЕДИТЕЛИ

Ако забележите, че дървесината е нападната от вредители, е необходимо незабавно действие. За да защитите и да унищожите гъбите, които причиняват гниене, и насекомите използвайте BELOCID PLUS. След унищожаването на вредителите с BELOCID PLUS, дървесината ще бъде защитена от по-нататъшно заразяване.

Средствата за унищожаване на дървесни вредители са:

Belocid Plus – за предотвратяване и унищожаване на действията на насекоми и синя плесен

Правилна употреба на биоцидни средства

Да се спазват указанията. Заради ефективността и собственото здраве! Средствата, които съдържат биоциди, да се използват внимателно. Преди употреба винаги да се четете етикетът и информацията за продукта. Въпреки че става дума за най-съвременни биоцидни средства, при работа да се избягва пряк контакт с продукта. По време на работа да се носи работно облекло, което след употреба на биоцидни средства се почиства; да се използват ръкавици, препоръчително е и използването на предпазни очила. По време на работа да не се яде, пие или пуши. След работа да се измият ръцете, лицето и непокритите части на тялото с вода и сапун. По-голямата част биоцидни продукти не трябва да се разпръскват, тъй като създават аерозоли. Ако вече са разпръснати, да се осигури добра вентилация и да се използва защитна маска. Повърхностите, които са обработени с биоцидни средства, трябва след изсъхване да се покрият с продукт, който не съдържа биоциди. Биоцидните средства за защита на дърво не се използват за обработване на дървени материали на пчелини и пчелни кошери. Остатъците от продукта и замърсените опаковки да се предадат на специализираните служби по хигиена, да не се изхвърлят като комунален отпадък и да не се изливат в канализацията.

УНИЦОЖАВАНЕ НА ВРЕДИТЕЛИ ПО ДЪРВЕСИНАТА

BELOCID PLUS



Опаковки:
0,75 л, 2,5 л, 5 л и 10 л

Belocid Plus е течно средство за възстановяване на дървен материал, в което са се появили насекоми и гъби. Действа предпазващо срещу насекоми и превантивно срещу гъби. Belocid Plus винаги се нанася с още един от продуктите, които не съдържат биоциди, така че биоцидите остават в дървесината и не влизат в непосредствен допир с околната среда.

Belocid Plus винаги се нанася на сухо дърво. Особено внимателно се покриват частите, които са били нападнати от вредители, винаги се импрегнира целият дървен елемент. От отворите, направени от дървесните насекоми, отстраняваме (извличаме) всичкия дървесен прах. Разходната норма зависи от размера на щетите, нанесени от вредителите. След тридневно сушене повърхността задължително се обработва с продуктите Lasur или Toplasur UV Plus, а с водни покрития – седмица след изсъхването. При работа с продукта Belocid Plus да се използват лични предпазни средства. По време на работа и съхнене да се осигури добра вентилация. Не се препоръчва използване в жилищни помещения. В случай, че дървеният материал е нападнат от домашни гъбички, преди употреба на продукта се консултирайте с техническата служба на Belinka.



КОЗМЕТИКА ЗА ДЪРВО

ЗА ДА ПОДДЪРЖА ПРИРОДНАТА КРАСОТА НА ДЪРВОТО

BELCARE



Belcare care milk е безцветно покритие на водна база, което се използва за защита на дървена дограма, която е била защитена с полупрозрачни и топ покрития. Кремът за грижа запълва порите в покритието, подобрява водоустойчивостта на повърхността, освежава цвета и удължава живота на покритието.

Кремът за грижа не може да възстанови повредените покрития. За възстановяване на прозорци и врати използвайте лазурни покрития предназначени да защитават висококачествена дървесина. Почистете дървените елементи с нежно почистващо средство и подсушете старателно. Разбъркайте продукта добре преди употреба. Нанесете равномерно тънък слой с помощта на мека кърпа. Продуктът трябва да се използва при температура над +8 ° C. Покритието изсъхва за 30 минути. Повторете процеса два пъти годишно. Кремът за грижа може да промени нивото на блясъка на повърхността.

Разфасовки:
0,5 л



BELFRESH



Belfresh е ефективен агент, който премахва сивотата от изложена на атмосферни влияния дървесина, която е посивяла. Той помага да се подчертае естествения цвят на подовите повърхности, облицовките на стени и градинските мебели. Използва се за защита на повърхности, изработени от устойчиви видове дървесина (лиственица, дъб, кестен и тропическа дървесина, като тиково дърво и бангирай), които не са били третирани и мазани с масла дълго време. Не е подходящ за използване върху повърхности, защитени с байц или емайл. Ефектът зависи от вида на дървесината.

Преди употреба облечете защитно облекло, гумени ръкавици и защитни очила. Преди употреба защитете растенията, мраморните и метални части, които не са устойчиви на корозия. Според степента на сивота на повърхността, агентът може да се използва неразреден или разреден с вода (максимум 1 част агент до 4 части вода). Дървесината трябва да бъде старателно почистена и навлажнена с вода, след което да се нанесе Belfresh с четка или валяк. Не използвайте тел за почистване или метални гъби. Нанесете обилно и оставете за 10 или 20 минути. След това почистете дървесината с четка с твърд косъм и старателно изплакнете с вода, за да премахнете напълно агента. Продуктът не трябва да изсъхва върху дървесината, така че почиствайте големите повърхности на части. Продуктът трябва да се използва при температура над +8 ° C. Не нанасяйте на пряка слънчева светлина. Ако повърхността е много сива, повторете процеса. Подсушете старателно обработената дървесина, обработете я с шкурка и я защитете с масло Belinka Oil Decking или Belinka Oil Exterior. За повърхности, изложени на атмосферни условия, препоръчваме предварителна защита чрез импрегниране, например с Base. Използвайте пластмасови инструменти, които могат да се почистват с вода. Разходът зависи от сивотата на повърхността; ако се използва като концентриран продукт, може да се използва за почистване до 8 м².

Разфасовки:
1 л



ALGID



Algid е средство, използвано за унищожаване на зелени плесени, които са се образували върху дървени и каменни повърхности. Това е безцветна концентрирана течност, предназначена за професионална и обща употреба.

Преди да използвате бутилката с Algid, разклатете и разредете с вода на около 20 ° C, в следното съотношение: 1 част Algid и 4 части вода. Навлажнете повърхността, заразена с плесени, първо с вода. Нанесете разтвора с четка, валяк или чрез напръскване. Когато използвате този продукт, трябва да носите защитно облекло. Когато пръскате, насочете агента срещу заразената повърхност възможно най-точно, за да избегнете напръскване на околните части. Защитете растенията наблизо със защитно фолио. Използвайте продукта само при температура над +8 ° C. Повърхността не трябва да е изложена на дъжд, докато агентът е оставен да работи. След няколко часа плесените на повърхността се обезцветяват и умират. След 24 часа, почистете повърхността с четка, ръчно отстранете плесените и изплакнете с вода. В случай на тежка зараза повторете процеса. Ако е необходимо, след почистване покрийте дървените повърхности с лазурно покритие на водна основа; като допълнителна защита препоръчваме да използвате Belprotect. 1 л разреден агент (1: 4) е достатъчен за лечебната обработка на 4-5 м² повърхност. Действителната консумация зависи от вида и хигроскопичността на повърхността.

Разфасовки:
1 л



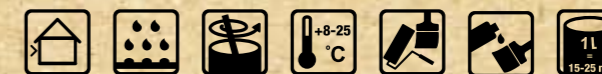
BELPROTECT



Belprotect е безцветно покритие, използвано за подобряване на устойчивостта на покритата повърхност. Съдържа добавки, които предпазват филма от мухъл и плесени. С Belprotect повърхността запазва цвета си. Продуктът е подходящ и като топпокритие върху повърхности с тъмен цвят.

Belprotect не е биоциден продукт и не е предназначен да защитава дървесината от вредители по дървесината, като гъбички и насекоми. За това препоръчваме използването на импрегнации, като Base или Impregnantl. Belprotect се използва в усойни зони, които често са изложени на влага и конденз и където има голяма вероятност да се появят плесени. Покритието не е подходящо за защита на сурова дървесина или дървесина, която е била само импрегнирана. Крайният вид на повърхността е гланциран. Преди нанасяне почистете съществуващото покритие от всички примеси, леко го почистете с шкурка и отстранете праха. Смесете преди употреба, не разреждайте. Нанесете един слой с четка или валяк върху суха дървесина, която вече е покрита. При нанасяне на покритието температурата на съхнене трябва да е над +8 ° C. При нормални метеорологични условия времето за съхнене е 24 часа. Когато покривате дървени елементи, които ще бъдат подложени на механично натоварване, те трябва да съхнат около седмица преди експлоатация. Продуктът не е подходящ за освежаване на декоративни покрития и не трябва да се нанася върху повредени покрития. Почистете покритието, което е износено и заразено с плесени с Algid, като следвате инструкциите, и го възстановете с Lasur или Toplasur. Нанесете Belprotect като завършващо покритие. Препоръчваме систематична защита за качествена защита на дървесината, която е на места, изложени на влага. Предварително защитете суровата, почистена с шкурка дървесина с Base и два слоя Toplasur или три слоя от Lasur в зелен нюанс. Нанесете Belprotect като завършващо покритие. 1 л Belprotect покрива 15-25 м² повърхност.

Разфасовки:
0,75 л



МАСЛА ЗА ДЪРВО

Отнело е десетилетия на природата да даде на човека дарове от дърво. През сезоните и поколенията, ценността на дървото расте още повече. Дървото е най-старият природен строителен материал с качествен външен вид, който носи нотка от природата в нашата околна среда. Придружава ни във всекидневния живот и обогатява нашето жизнено пространство. Когато глезим дървото, трябва да използваме натурални продукти.

Гамата от масла за дърво Belinka се състои от пет продукта. Всички те са произведени от естествени съставки. Тези продукти предпазват дървото от различни влияния и подчертават неговата красота и естествен цвят. Обработваната повърхност става естетически завършена, приятна и красива за потребителя. Маслото погива в порите на дървото, запълва ги и предотвратява абсорбцията на вода и други течности. Повърхността, обработена с масло, не се запечатва, тя остава паропропускива, а неговата естествена влажност се регулира от околната средата, повърхностите запазват естествения си вид. След намасяването повърхността на дървото става водоустойчива. Маслата не създават защитен слой, затова редовната грижа за повърхностите, покрити с масла, е от съществено значение за запазване на красотата на дървото. Всички масла за дърво на Belinka са биоразградими. Всички масла за дърво Belinka са безвредни за здравето и за околната среда.

ПЪРВО НАНАСЯНЕ НА МАСЛО ВЪРХУ ДЪРВОТО

Преди нанасяне на масло, дървото трябва да бъде сухо, съответно обработено и почистено от прах, без мазнини, восък и други замърсявания. Броят на слоевете масло се определя в зависимост от абсорбционите свойства на дървото. Следващият слой се нанася след като предходният е изсъхнал. Времето за съхнене при ниски температури и / или висока въздушна влажност се удължава. Подходящите за полагане масла се избират в зависимост от вида на елемента и потенциалните влияния на околната среда.

ГРИЖА ЗА ПОВЪРХНОСТИТЕ, ОБРАБОТЕНИ С МАСЛО

Повърхностите се обработват с продукта, който е използван за първоначалната им обработка. Интервалът на подновяване на слоя се определя от вида на дървото, механичните натоварвания и излагането на влага. Препоръчва се редовен контрол на качеството на защитното покритие чрез извършване на тест с капка вода. Ако капката погива дървото, необходимо е подновяване на покритието. Матриан или блед вид на самата повърхност показва, че покритието трябва да бъде подновено. Броят на слоевете се определя от състоянието на повърхността.

Подготовка на повърхностите

Качествено, равномерно шлайфане на дървената повърхност е от решаващо значение за постигането на крайната гладкост и с това на удовлетворителен краен вид на елемента, който ще бъде защитаван с масло. Неравномерното шлайфане предизвиква различно погиване на маслото, което избива като шарени петна и неравномерен блясък на повърхността. Препоръчително е по-твърдите видове дърво, като бук и тиково дърво, да се шлайфат с шкурка с едрина 220 (за бук – 280 до 320). За меките видове дърво, като тополя и смърч, е достатъчна едрина 180, тъй като с по-фина шкурка не подобряваме гладкостта на повърхността. Преди нанасянето на масло дървото трябва да бъде добре изсъхнало, в противен случай маслото не може да погива и защитата не е ефективна.

Нанасяне на масло

Преди употреба маслото се разбърква добре. Обикновено маслото се нанася с кърпа, която не отделя влакна. Може да се полага с четка или валик, някои го нанасят с шпатула, чрез пръскане или потапяне. Маслото се излива по повърхността и равномерно се разнася по нея. Маслото трябва да се нанася в излишък. То трябва да се задържа на повърхността и да не погива веднага. Остава се да погива от 5 до 20 мин. (в зависимост от вида на маслото и на дървото). Излишното масло се отстранява с чиста, суха и поливаща кърпа или с поливателна хартия, а повърхността се изтрива и полира. Ако от повърхността не се премахне цялото непопило масло, остатъците могат да засъхнат и да образуват цветни и лъскави петна, които развалят искания равномерен копринен блясък. След това повърхностите съхнат от 6 до 24 часа или повече, в зависимост от вида на маслото. При нанасяне с потапяне дървеният предмет изцяло се потапя в масло и след 10 до 60 секунди се поставя така, че маслото да се оттече. И в този случай след 5 до 20 минути се отстранява излишъкът и повърхността се полира. Дървото е защитено добре, когато вече не погива масло. За качествена защита и добра устойчивост на дървото при първото нанасяне препоръчваме още едно след 24 часа. При порести повърхности или мека дървесина са препоръчителни няколко нанасяния на масло през 24 часови интервали. Между отделните слоеве повърхността се шлайфа с гъбата scotch bride или с фини абразивни кърги, и внимателно се отстранява прахът. Използваните кърги, хартия или друг инструмент се почистват веднага след употреба със сапун и вода, бензин, бял спирт (white spirit) или с нитро разреждател.

Разходна норма

Поради многобройните фактори, които оказват влияние върху изразходването на маслото, разходната норма на маслата трудно се определя. Разходът зависи от вида на дървото (при по-абсорбиращи видове дървесина разходът е по-голям, отколкото при по-малко абсорбиращите видове; при по-меките видове дърво са необходими повече нанасяния), от качеството на обработка на повърхността (при лошо шлайфани площи за една и съща защита се изразходва по-голямо количество масло, отколкото при гладки, много добре обработени повърхности) и от степента на сухота на дървото. Когато дървото вече не погива масло, то е качествено защитено.

Температура и влага по време на работа и съхнене

Маслото се нанася в температурния интервал от 15 °C до 25 °C и относителна влажност на въздуха от 40 до 70 %. При температура, по-ниска от 15 °C, и относителна въздушна влажност над 75 % не се препоръчва нанасяне на продукта. При нормални условия (T = 20 °C, относителна влажност на въздуха 65 %) слойта масло съхне за 24 часа. При ниски температури и/или по-висока въздушна влажност времето за сушене може да се удължи. Повърхностите са окончателно сухи след 7 дни.

Съвет

Ако при нанасяне забравим да отстраним излишното количество масло и то засъхне на повърхността, повърхността става с петна, неравномерен блясък, може да бъде и лепкава. За да се отстрани засъхнал на повърхността слой, се препоръчва употребата на нитро разреждател. Преди това трябва да се провери на дървото, да не остраним и танините, което би довело до промяна на цвета на дървото и шарени петна. Преди нанасяне на маслото дървесината трябва да бъде изсушена.

Съхранение на маслата

Продуктите трябва да се съхраняват в оригиналната опаковка при температура от 5 до 25 °C, на недостъпно за деца място. Ползваните продукти се съхраняват в добре затворени опаковки до срока на годност.

ВНИМАНИЕ

При съхненето на маслата се освобождава топлина. При намасяването кърпи, гъби и хартия, които сме употребили за нанасянето и изсъхването на маслото, може да се стигне до прекомерно загряване, което може да предизвика samozапалване. Напоените с масло кърпи и други порести работни пособия (валяци от пана, гъби, хартия), трябва да се почистват веднага след употреба, съответно да се потопят във вода или да се изгорят, защото в противен случай могат да се samozапалят.

BELINKA OIL EXTERIER



Разфасовки:
0,5 л и 2,5 л



Belinka Oil Exterior е безцветно био импрегниране на базата на естествени растителни масла, предназначени за опазване и поддържане на външни дървени повърхности (дървени настилки, градински мебели, облицовки, дограма, т.н.) от устойчиви видове дърво (тик, дъб, акация, кестен, т.н.). Намаслената повърхност е водоустойчива и, ако се поддържа правилно, е по-устойчива на последиците от атмосферните влияния, в сравнение с ненамаслени повърхности. Съдържа вещества, които предпазват дървото от мухъл и гъбички. Маслото е с аромат на цитрус и изсъхва бързо.

Преди нанасяне на маслото, дървото трябва да бъдат добре изсъхнало, правилно почистено с шкурка и без прах, иначе защита не е адекватна. Препоръчваме да защитите повърхността предварително с биоциден агент Belles. Разходът зависи от вида на дървото, предварителното третиране и начина на нанасяне. Дървото е добре защитено, когато вече не абсорбира масло, така че, когато защитавате повърхността за първи път трябва да нанесете няколко слоя в 24-часови интервали. Повърхността ще бъде напълно суха след 7 дни. Когато се нанася този продукт, трябва да се използва защитно облекло. Маслото не образува защитен слой върху повърхността на дърво. Елементите, които са намазани и изложени на атмосферни влияния трябва да се проверяват редовно, за да се установи дали те са адекватно защитени. Задължителните интервали за третиране зависят от вида на дървото, механичното натоварване и излагането на влага. Ние препоръчваме освежаване на повърхността два пъти в годината с един и същ продукт.

BELINKA OIL FOOD CONTACT



Разфасовки:
0,5 л



Belinka Oil Food Contact е безцветно био импрегниране на базата на рафинирани растителни и минерални масла, с добавени ароматни масла и други добавки. Използва се за защита и поддръжка на масивни и фурнировани повърхности от дърво, които са в контакт с храна (кухненски плотове, маси, колички за сервиране и т.н.). Маслото се абсорбира дълбоко в дървесината и прави повърхността водоотблъскваща.

Преди нанасяне на маслото, дървото трябва да бъдат добре изсъхнало, правилно почистено с шкурка и без прах, иначе защита не е адекватна. Разходът силно зависи от вида и третирането на дървото, както и от метода на нанасяне. Дървото е добре защитено, когато вече не абсорбира масло. Повърхности, покрити с Belinka Oil Food Contact по-късно трябва да се третират със същия продукт. Задължителните интервали за третиране зависят от вида на дървото, механичното натоварване и излагането на влага. Кухненските модули, които често са изложени на влага трябва да се третират по-често.

BELINKA OIL INTERIER



Разфасовки:
0,5 л и 2,5 л



Belinka Oil Interior се използва като завършващо покритие и поддържане на дърво на закрито. Образува тънък слой върху повърхността, която дава качествена защита и приятна гладка повърхност. Намаслената повърхност е водоотблъскваща и изсъхва бързо. Използва се за защита и поддръжка на масивни дървени елементи като стенни покрития и вътрешно обзавеждане, когато се желае гладка и плътна повърхност и конвенционалните покрития не се използват. Подходящо е и за защитата на детски мебели и играчки (сертификат EN 71-3; детска безопасност на детските играчки).

Преди нанасяне на маслото, дървото трябва да бъдат добре изсъхнало, правилно почистено с шкурка и без прах, иначе защита не е адекватна. Разходът зависи от вида на дървото, предварителното третиране и начина на нанасяне. За да постигнете по-пълна и по-устойчива повърхност и за защита на по-абсорбиращи видове дърво, повторете процеса след 24 часа. Препоръчваме почистване и третиране на повърхността редовно с един и същ продукт. Интервалите за третиране зависят от механичната експозиция на дървения елемент.

BELINKA OIL TUNG



Разфасовки:
0,5 л



Belinka Oil Tung се използва за защита на дървени елементи, изложени на влиянието на околната среда, изработени от по-устойчиви видове дърво и за дървени елементи в яhti или други плователни съдове. Добре третираната дървена повърхност е водоустойчива, има копринен гланц и не пожълтява с времето. Маслото изсъхва много бавно.

Преди нанасяне на маслото, дървото трябва да бъдат добре изсъхнало, правилно почистено с шкурка и без прах, иначе защита не е адекватна. Разходът зависи от вида на дървото, предварителното третиране и начина на нанасяне. Когато нанасяте за първи път върху повърхността, се препоръчва за разреждане на маслото с максимум 30 % Belsol. За да увеличите трайността на дървото, препоръчваме няколко нанасяния с интервал от 24 часа. Belinka Oil Tung не образува защитен слой върху повърхността. Ето защо се препоръчва елементите, да се проверяват редовно, за да се установи дали те са адекватно защитени. Задължителните интервали за третиране зависят от вида на дървото, механичното натоварване и излагането на влага. Ние препоръчваме освежаване на повърхността два пъти в годината с един и същ продукт.

BELINKA OIL PARAFFIN



Belinka Oil Paraffin се използва за защита на дървени елементи в сауни. То повишава резистентността към мръсотия и влага. Подходящо е за защита на всички видове дърво. Belinka Oil Paraffin не изсъхва, безцветно е, без мирис и без миризма.

Преди нанасяне на маслото, дървото трябва да бъдат добре изсъхнало, правилно почистено с шкурка и без прах, иначе защита не е адекватна. Разходът зависи от вида на дървото, предварителното третиране и начина на нанасяне. Belinka Oil Paraffin не образува защитен слой върху повърхността, така че е препоръчително намазаните повърхности да се проверяват и обновяват със същия продукт редовно. Задължителните интервали за третиране зависят от вида на дървото, механичното натоварване и излагането на влага. Препоръчително е освежаването на повърхността няколко пъти в годината със същия продукт.

Разфасовки:
0,5 л



BELINKA OIL DECKING

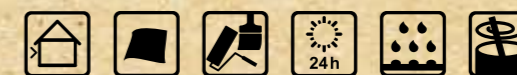


Belinka Oil Decking се използва за защита и поддръжка на външни дървени подове и градинска мебел. Използва се за защита на повърхности, изработени от устойчиви видове дървесина (лиственица, дъб, кестен и тропическа дървесина, като тиково дърво и бангкирай).

Маслото прониква дълбоко в дървото, съживява го, оцветява го и подобрява естествената му структура. Цветът и окончателният вид на омаслената повърхност зависят от вида на дървесината, върху която се нанася маслото. Една маслена повърхност отблъсква вода и мръсотия и е по-лесна за почистване. Тъй като не образува филм на повърхността, не се получава надуване или лющене в резултат на свиване или надуване на дървесината. То съдържа UV филтри и UV абсорбери, които увеличават устойчивостта на атмосферни влияния. Преди нанасяне дървесината трябва да е суха, да не съдържа примеси и мазнини, да се изшкурки и да не съдържа прах. Смесете продукта добре преди употреба. Разходът зависи от вида на дървото, предварителното третиране и начина на нанасяне. Дървото е добре защитено, когато вече не абсорбира масло, така че, когато защитавате повърхността за първи път трябва да нанесете няколко слоя в 24-часови интервали. Отнема няколко дни, за да изсъхнат напълно дълбоките слоеве, така че през този период препоръчваме да не се излага дървесината на натоварване. Когато използвате този продукт, трябва да носите защитно облекло.

Препоръчваме редовно да проверявате състоянието на омаслени и изложени на атмосферни влияния елементи, които трябва да бъдат третирани със същия продукт, когато е необходимо. Задължителните интервали за третиране зависят от вида на дървото, механичното натоварване и излагането на влага. Ние препоръчваме освежаване на повърхността един път годишно.

Разфасовки:
0.75 л и 2.5 л



ЦВЕТОВА СХЕМА

BELINKA OIL DECKING

ДЪБ



201 натурален



202 орех



203 тик



204 палисандър



205 сив

ЛИСТВЕНИЦА



201 натурален



202 орех



203 тик

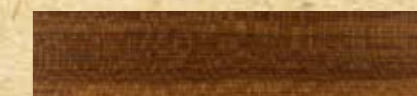


204 палисандър



205 сив

ТИКОВО ДЪРВО



201 натурален



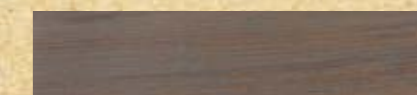
202 орех



203 тик



204 палисандър

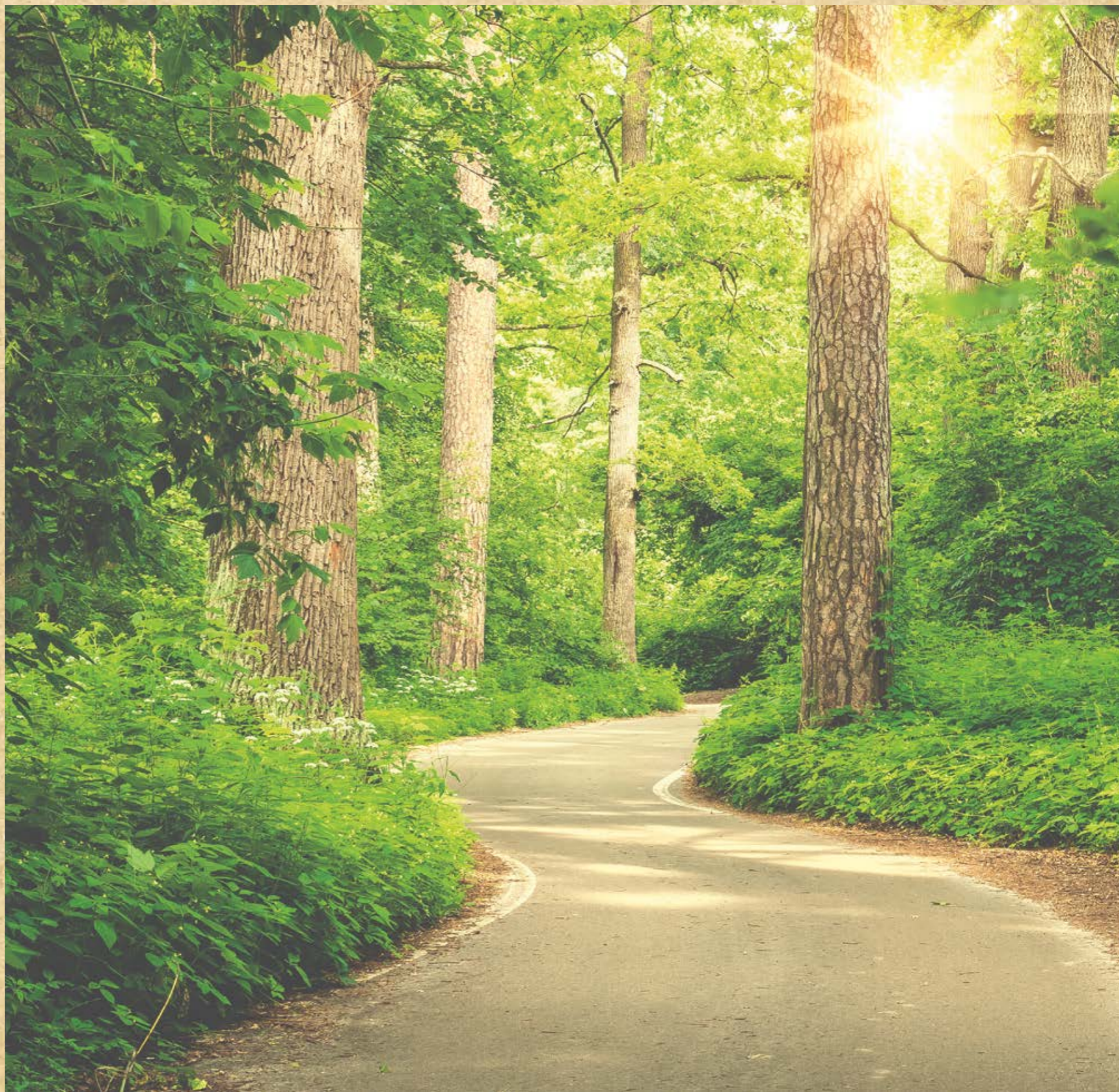


205 сив



ПИКТОГРАМИ

- | | | | |
|---|--|---|--|
|  | повърхности в екстериора |  | водоустойчивост |
|  | повърхности в интериора |  | изсветляване на повърхностите |
|  | повърхности в интериора и екстериора |  | с разредител следващ слой се нанася |
|  | повърхности изложени на висока влажност в интериора и екстериора |  | след 20 до 24 часа разходна норма |
|  | фунгицидно действие |  | нанасяне с четка или валик |
|  | инсектицидно действие |  | нанасяне с четка |
|  | подходящ за боядисване на детски играчки и мебели |  | почистване на инструментите за работа с вода |
|  | работни условия |  | почистване на инструментите |
|  | да не замръзва |  | преди употреба да се разбърка |
|  | устойчив на атмосферни влияния |  | потопяне |
|  | УВ защита |  | нанасяне с кърпа |
|  | висока УВ защита |  | нанасяне чрез шпатула |
|  | не излагайте на дъжд |  | разреждане с вода |





СЪДЪРЖАНИЕ

Как да увеличим експлоатационния период на дървото	4
Всяко покритие има своето предназначение	5
Първа защита на дървесината	6
Устойчивост на покритията	8
Обновяване	9
Продукти с органични разтворители	12
Продукти на водна основа	16
При опасност от поява на вредители по дървесината	25
Унищожаване на вредители по дървесината	26
Козметика за дърво	28
Масла за дърво	31

СЪДЪРЖАНИЕ

Импрегнации	
- Base	12
- Impregnant	18
Лазурни покрития	
- Lasur	12
- Toplasur UV Plus	13
- Tophybrid	16
- Exterior	18
- Interior	20
Illumina	13
Санитаране на дървения материал	
- Belocid Plus	26
Кит за дърво	22
Основи и покривни бои	
- Exterior Primer	19
- Exterior Email	19
Лакове	
- Interior Lak	20
Козметика за дърво	
- Belcare	28
- Algid	28
- Belfresh	29
- Belprotect	29
Масла	
- Belinka Oil Exterior	32
- Belinka Oil Interior	32
- Belinka Oil Food Contact	33
- Belinka Oil Tung	33
- Belinka Oil Paraffin	34
- Belinka Oil Decking	35

Belinka

Ljubljana, Zasavska cesta 95
1231 Ljubljana-Črnuče, Slovenija
tel.: +386 (0)1 588 62 99
fax: +386 (0)1 588 63 03
www.belinka.com

DIXI OOD

Stoletov Blvd 127
Gabrovo 5300 - Bulgaria (BG)
+359 (0)66 800 992
+359 (0)888 706 747
www.belinka.com/bg

Часть от HELIOS.

